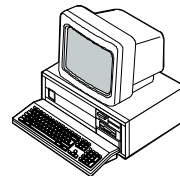


伝票発行システム

Windows版



伝票発行システムは、アスファルトプラントの主要業務である合材出荷に伴う伝票発行業務をサポートします。また出荷伝票だけでなく材料入荷時の入荷伝票についての処理機能も備えています。

伝票データを日々入力することにより、伝票データの検索、指定した期間での出荷(入荷)量集計、請求書への変換などさまざまな処理を簡単な操作で行うことができます。

受付業務を考慮したさまざまな機能



● ケース別に準備されたスピード発行機能で、お客様を待たせません!

前日に予定を組んでおき、伝票発行時はクリックして発行。登録済みのお気に入りリストから選択して発行。(組合せメモ機能)過去に発行履歴のあるものを、複写発行。当日発行しているものは、2度目以降はクリックして発行。

● 入力は最小限!

得意先、現場名、品名を設定する時は、マスタNo(コード)で直接入力することも、検索キーを入力してヒットしたものから選択することも可能です。



【伝票データ画面(伝票作成)】

● 取引注意メッセージ機能で注意情報を共有!

得意先ごとに注意コメント("現金取引"、"万円まで"など)を設定しておけば伝票発行時にメッセージ表示されますので、係員が代わっても確実に注意情報が伝達できます。

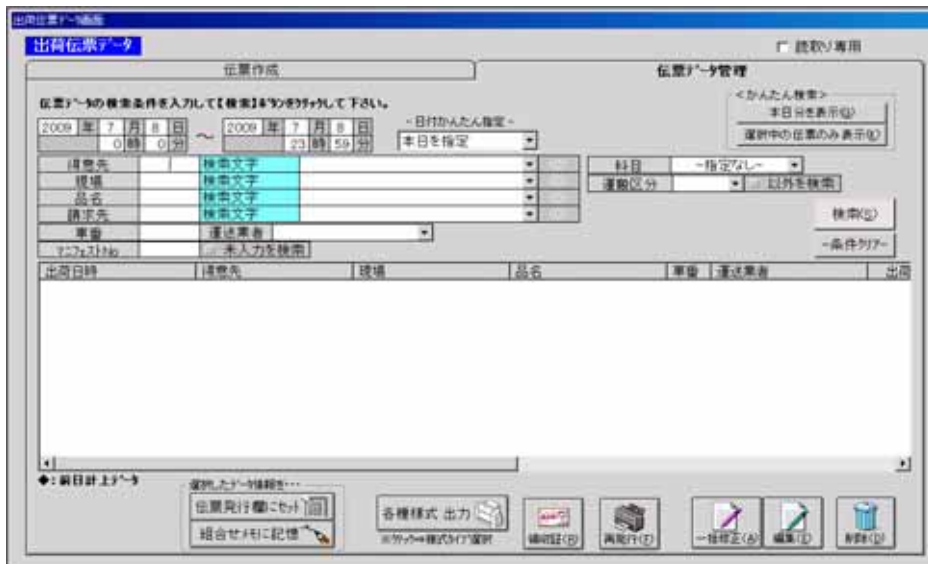
● データ保留機能で複数の伝票を併行処理!

入力途中の伝票情報(計量待ちなど)は待機データとして保留しておけますので、別のトラックの伝票発行が併行して行えます。

● 今の伝票をそのまま使用できます!

伝票レイアウトは印刷マスタの設定によりどのような形式のものにでも出力可能ですので、現在お使いの様式をそのままご使用いただけます。

【伝票データ画面(データ管理)】



● 柔軟な検索機能!

発行した伝票データは、日付・時間・得意先・車番などさまざまな条件で検索し呼出すことができます。

● 領収証の発行が可能!

発行した伝票データに対して領収証の発行が可能です。通常のA4用紙に控えと一緒に出力されます。得意先名などは伝票情報から取得されますので、手書きによるミスもなくなります。

● 運行管理や運賃の管理が可能!

車番ごとに運送業者や運賃を登録しておけば、運行管理や支払運賃の管理が可能です。(車番ごとに契約情報を入力しておけば、運賃は自動計算されます)

豊富な経理機能

【売上データ管理画面】

● 柔軟な単価設定！

単価は得意先、現場、品名、日付の組合せに対して設定しますので、さまざまな条件に応じた単価設定が可能です。また納入方法（P渡、配達）により分けて単価を設定することも可能です。

単価は重量単価、m3単価、台数単価から選択する事ができます。

過去に同じ条件の伝票が存在する時は、初期単価を自動取得しますので、単価入力の手間を軽減できます。

● 締日を指定するだけで、請求書を自動作成！

締日を指定するだけで、その締日で登録されている得意先の伝票データを拾い出し、請求書を自動作成します。

● 経理業務ミスを防ぐ多彩な警告機能！

「伝票データ重複変換防止機能」

... 請求書に変換済みの伝票データを再変換しようとした時はメッセージにてお知らせします。

「請求書重複出力防止機能」

... 同じ請求書の2度目以降の印刷はメッセージにてお知らせします。

「単価未設定警告機能」

... 単価を入力していない伝票データを変換しようとするメッセージにてお知らせします。



● 入金管理機能！

請求額に対しての入金データを支払方法別（現金、その他）に入力することが出来ますので、細かな売掛金の管理を行うことが可能です。

● 現在お使いの請求書レイアウトに対応！

請求書は印刷マスタの設定によりどのような形式のものにでも出力可能ですので、現在お使いの様式をそのままご使用いただけます。

● ひとつのシステムで2社分の売上管理が可能！

増加するJV化に対応できるよう自社データを2社分登録できますので、ひとつのシステムで2社分の売上管理が可能です。
(例; 合材関連 A社として請求、廃材関連 B社として請求)

計上年月	更新日付	請求先	請求金額	入金
2003/05	2003/05/22	自工	1,466,146	無し
2003/05	2003/05/22	☆☆☆支店	500,291	無し
2003/04	2003/05/23	○○建設部	63,000	済み
2003/04	2003/05/26	○○建設部	120,163	済み
2003/04	2003/05/26	轉△△産業	200,952	一部
2003/05	2003/06/13	轉△△産業	541,817	無し
2003/06	2003/06/17	○○建設部	2,782	無し

年	月	日	品名	数量	単位	単価	金額	消費税
2003	4	8	建設費	20,000	H			
2003	4	16	密粒度アスコン13	50,165	T			

柔軟な印刷様式

● 各種書式はExcel変換可能！

出力様式は伝票を除き全てExcelファイルに変換することが可能ですので、出力物のメールでの送信、電子媒体（CD、MO）での保管など、経理資料を電子的に管理することが可能です。

● 以下の様式を出力することが可能です！

- ・【納品伝票】... 複写式伝票。印字位置設定によりレイアウトは自由です。
- ・【伝票一覧表】... 伝票データの一覧表。出力期間や諸条件は自由に設定可能です。
- ・【実績表】... 同じ条件の伝票データを累計したもの。出力期間や諸条件は自由に設定可能です。
- ・【品別集計表】... 伝票データを品種ごとに集計したもの。出力期間や諸条件は自由に設定可能です。
- ・【領収証】... 伝票データに対する領収証。金額、但し書きは手入力可能です。
- ・【運行管理表】... 車番別の運行管理表。運賃設定で運賃管理も可能です。
- ・【請求書】... 印字位置設定によりレイアウトは自由です。（窓付き封筒に住所位置を合わせるなど）
- ・【支出一覧表】... 指定した期間の支出データの一覧表。 入荷オプション必要
- ・【売上高品別集計表】... 売上金額を品種ごとに集計したもの。出力期間や諸条件は自由に設定可能です。
- ・【売上高得意先別集計表】... 同じ条件の売上データを累計したもの。出力期間や諸条件は自由に設定可能です。
- ・【売掛金年令表】... 得意先ごとに売掛金を集計したもの。月別に残高を確認可能です。
- ・【得意先マスター一覧表】... 得意先マスタに登録されている情報の一覧表。
- ・【現場マスター一覧表】... 現場マスタに登録されている情報の一覧表。
- ・【品名マスター一覧表】... 品名マスタに登録されている情報の一覧表。

